

BSF42 - 5.16H スペック

コンクリートポンプ	型式	BSF42-5.16H	
	理論最大吐出量	160 m³/h	
	理論最大吐出圧	8.5MPa	
	コンクリートシリンダー径	φ230mm	
	ストローク長	2,100mm	
	コンクリートシリンダー数	2	
	吐出口口径	175A	
ブーム	ホッパー	容量 0.6 m³ 高さ 約 1,350mm	
		グリル開扉時ポンプ停止安全装置装備	
	水ポンプ	ホッパー洗浄用搭載 (25bar,160L/min)	
	ブーム型式	全油圧5段屈折 RZ 式	
	最大垂直リーチ	41.6m	
	最大水平リーチ	37.3m	
	最大下方リーチ	31.0m	
	設置必需高さ	8.6m	
	旋回角度	365°	
	グリースシステム	自動	
	操作方法	手動・無線	
	コンクリート輸送管径	125A	
トラックシャーシ	先端ドッキングホース	125A 1.5m	
	アウトリガー	前	油圧式 7.5m
		後	油圧式 8.3m
	OSS(片側サポート)	前	5.0m
		後	6.4m
	架装シャーシ	総重量 31t シャーシ	
トラックシャーシ	車両全長	11,600mm	
	車両全幅	2,500mm	
	車両全高	3,750mm	
	車両総重量	約 31.0t	

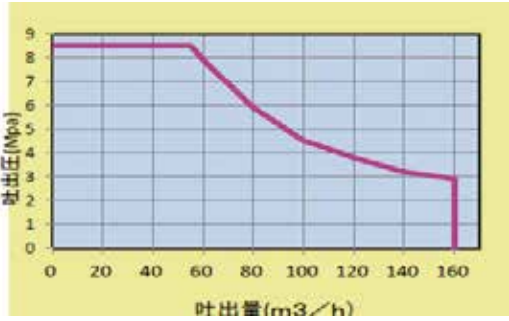


Putzmeister

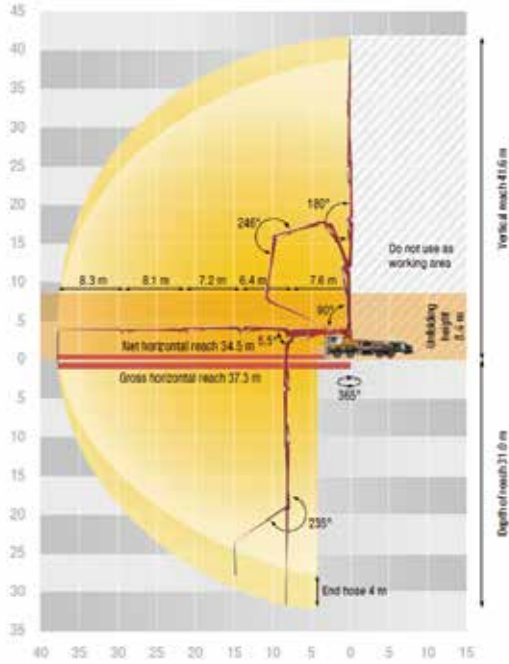
プツマイスタージャパン株式会社

〒289-1143 千葉県八街市八街い27番1
TEL 043-497-5454 FAX 043-497-5456
<https://www.putzmeister.com>

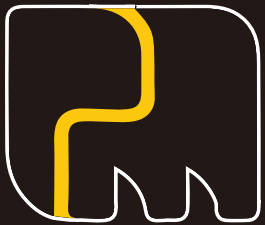
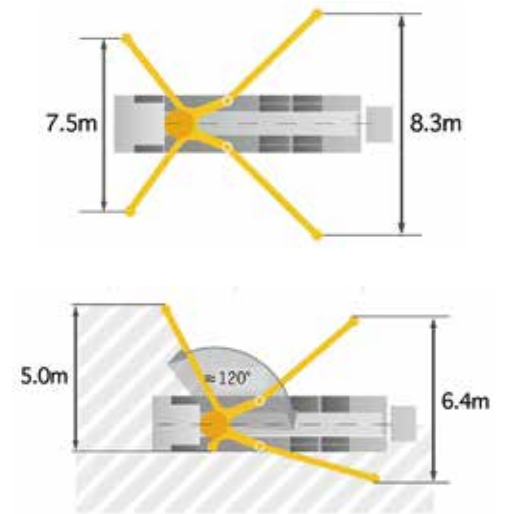
ポンプ能力線図



ブーム作業範囲



アウトリガー展開図+ワンサイドサポート(OSS)



Putzmeister

BSF42-5.16H は従来のプツマイスター製品の 頑丈・強固に加え、RZブームで 多彩なブームレイアウトが可能になりました。

Wir machen Entwicklung möglich

私達は開発を可能にする

スペック ハイライト

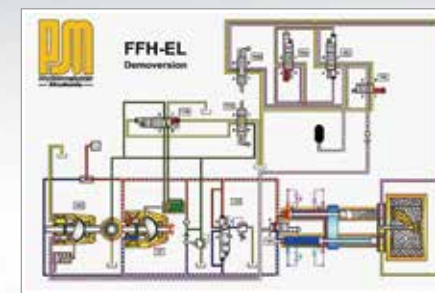
- 車両スカニア410馬力
- 全ブームのオートグリス標準装備
- 最大吐出圧8.5MPa 最大吐出量160m³/h
- Erg.3.0採用でパネルディスプレイが日本語表記
- 5段RZ型ブーム
- OSS (ワンサイドサポート機能)
- ブームツイン管を標準装備



特許FFH (フリーフローハイドロリック)

切り替え時の異常圧力を制御。
他にないソフトポンピング。

人間の血流に近い独自の油圧システムFFH(フリーフロー油圧システム)を採用。従来、シリンダーの切替時に発生した異常圧力(プレッシャーピーク)をほぼ解消し、スムーズなポンピング(ソフトポンピング)を可能にしました。ポンプ、配管、シャーシの振動、脈動を極力抑えています。



▲切替シリンダーは、アキュムレーターで瞬時に(0.15秒)切り換えて、吐出圧力の変動を最小限に留め、コンクリートをほぼ連続で圧送することを可能にしています。

- 閉回路のオイルも無駄がなく、環境にやさしい設計
- FFH採用でプレッシャーピーク(ハンマーヘッド)を解消。コンクリートをスムーズに押し出します。
- ピストン前面圧吐出量を自由に調整可能です。

BSF42-5.16H 5大特長

1

最新制御システム Erg.3.0 装備

パネルディスプレイの日本語表記



2

狭い場所でも安全・頑丈なアウトリガー、ワンサイドシステム(OSS標準装備)

M38比較で前+150cm、後+20cm、M46比較で前-200cm、後-220cm前方打設時に有効なレイアウト、前7.5m後8.3mと省スペース、これに加えてOSS装備でより狭い場所での打設も可能

3

5段RZ型ブーム

5段RZブームでの多彩な打設レイアウトが可能



4

長寿命のツイン管の装備

ブーム配管には高強度軽量のツイン管を標準装備、デッキ配管には肉厚ツイン管を装備

5

多彩なオプション

先端ドッキングホースにエア圧式バルブ取付(SQV) アジデータの自動反転装置(過負荷時) 作動油バイパスフィルター