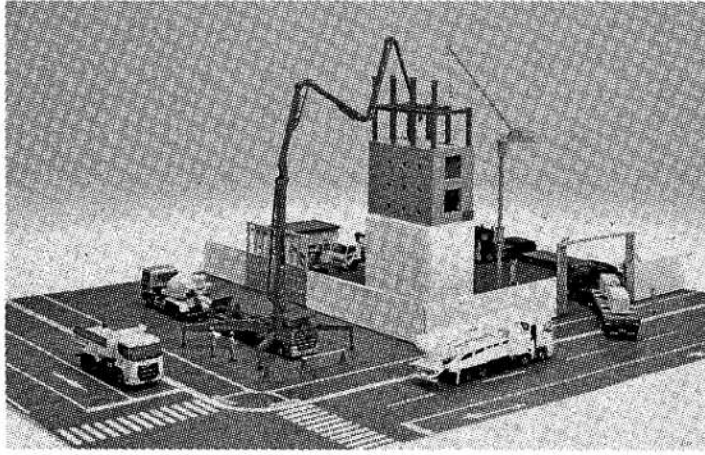


ヤマコン

来年3月に販売開始へ

ヤマコン仕様のポンプ車模型

コンクリート圧送業のヤマコン仕様のコンクリートポンプ車模型を発売することとなった。来年3月から全国のホビーマニアショップで販売する予定で、価格は税込1760円。



ヤマコン仕様のポンプ車

コンクリート圧送業のブランドディングを進めている会社では、建設業に関わりの少ない人へのPR手法としてコンクリートポンプ車の小型模型製品化を模索していた。そこで、ホビー商品の企画開発から生産、販売に至るまでを一貫して行っている

トミーテックと1年以上の検討を重ね、ヤマコンの今年創立55周年に合わせて製品化する運びとなった。

ヤマコン仕様のコンクリートポンプ車模型は、「トミーテックが企画する「GJ」はたらくのりもの百景002未来を築く建設現場」コレクションとして、全8種類の建設機械模型の1つにラインアップ。規格は鉄道模型Nゲージサイズ（1/150スケール）となっており、多関節のアームや伸縮・展開するアウトリガーも備えられている。佐藤社長は「このサイズのミニカーを販売することはわれわれの長年の夢だった。ナンバープレートに山形ナンバーにするなど、細部にも非常にこだわった」と話している。