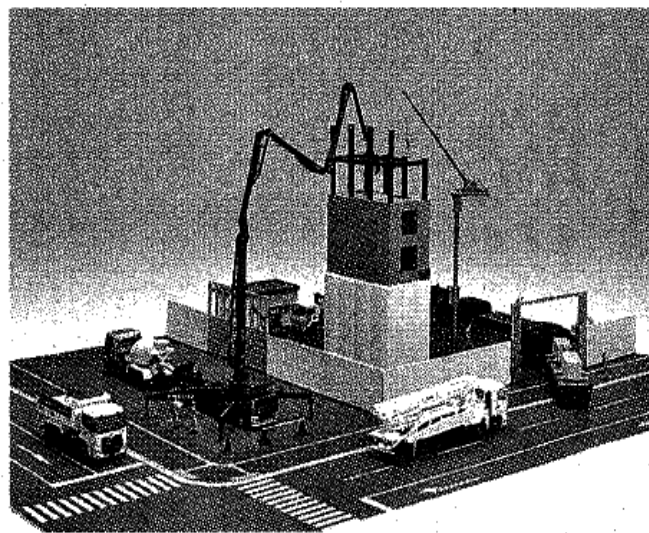


コンクリートポンプ車の小型模型発売へ

コンクリート圧送や設備配管を手掛けるヤマコン（山形市、佐藤隆彦社長）が同社仕様コンクリートポンプ車の小型模型を発売する。玩具メーカーのトミーテック（栃木県壬生町、岩附美智夫社長）とコラボレーション。建設機械をモチーフにした小型ジオラマシリーズの一つとして製品化した。発売は2022年3月を予定している。

コンクリートポンプ車の小

ヤマコン
複雑な部位も精巧に



多関節のアームを展開したヤマコン仕様のコンクリートポンプ車（中央）＝トミーテック提供

型模型は、多関節のアームや伸縮・展開するアウトリガーなどを再現した。150分の1スケールでは再現が難しい複雑な部位も精巧に作り込んだ。「建設業のPR手法として小型模型の製品化が長年の夢だった」（ヤマコン）という。

油圧ショベルなどの建機を小型模型化したトミーテックの「GJ（グッジョブ）！はたらくのりもの百景 002 未来を築く建設現場」にラインアップされる。価格（税込み）は1760円。