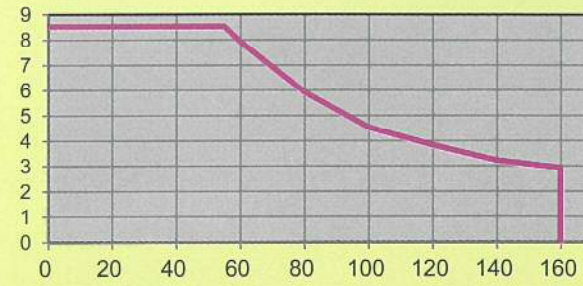


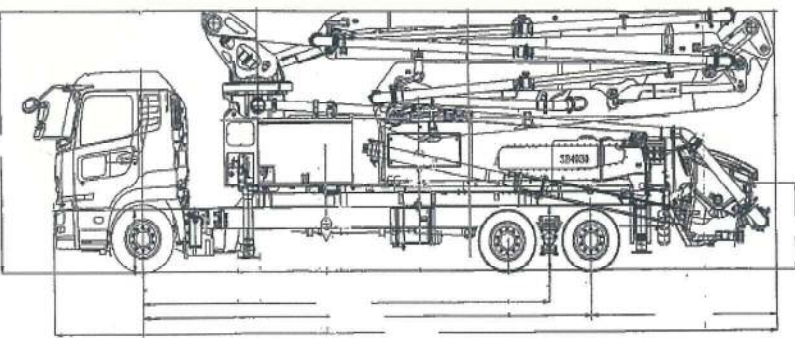
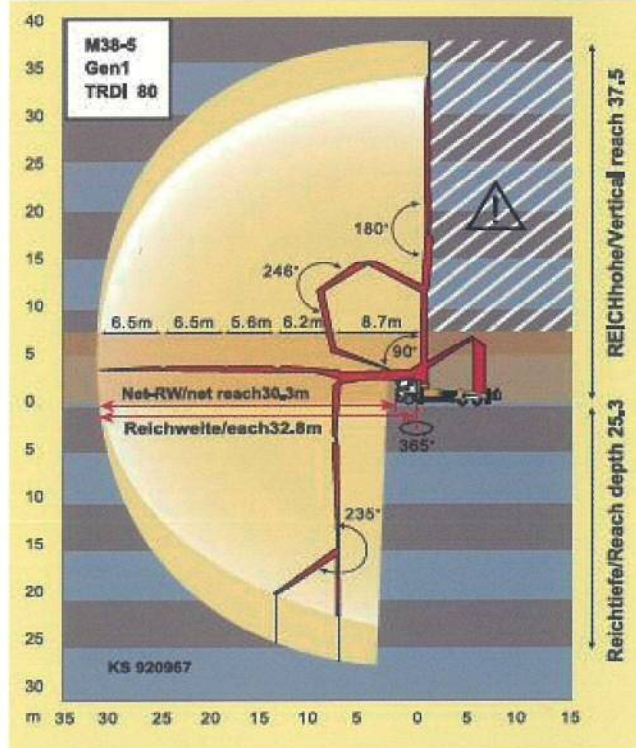
BSF38-5.16HZ データスペック

コンクリートポンプ	型式	BSF38-5.16HZ
	理論最大吐出量	160m ³ /h
	理論最大吐出圧	8.5Mpa
	コンクリートシリンダー径	φ230mm
	ストローク長	2100mm
	コンクリートシリンダー数	2
	吐出口径	175A
ホッパー	容量	0.6m ³ 高さ 約1290mm
		グリル開扉時ポンプ停止安全装置装備
水ポンプ		ホッパ洗浄用搭載(25bar, 160L/min)
ブーム	ブーム型式	全油圧5段屈折RZ式
	最大垂直リーチ	37.5m
	最大水平リーチ	32.8m
	最大下方リーチ	25.3m
	設置必要高さ	7.4m
	旋回角度	365°
	操作方法	手動・無線・有線
	コンクリート輸送管径	125A
	先端ドッキングホース	125A 1.5m
	アウトリガー	前
後		油圧式7.3m
OSS (片側サポート)	前	4.3m
	後	5.9m
トラックシャーシ	架装シャーシ	総重量25tシャーシ
	車両全長	11380mm
	車両全幅	2490mm
	車両全高	3780mm
	車両装重量	約24.8t

●ポンプ能力線図



●ブーム作業範囲



BSF38 - 5.16HZ



プツマイスターウルトラロングブーム コンクリートポンプ車



Close to Your Business
" Putzmeister "

プツマイスタージャパン株式会社

お問い合わせ先はこちら

プツマイスタージャパン株式会社

〒286-0225 千葉県富里市美沢7番地4
TEL 0476-36-8907 FAX 0476-36-8908

インターネットの情報もご覧ください <http://www.putzmeister.jp>



●カタログの内容は予告なく変更する場合がありますので、ご了承ください。 ●カタログの写真や色は印刷により若干異なる場合があります。 ●このカタログの制作は平成30年2月です。

可能性が広がる。用途が広がる。夢が広がる。世界が広がる。

BSF38 - 5.16HZ

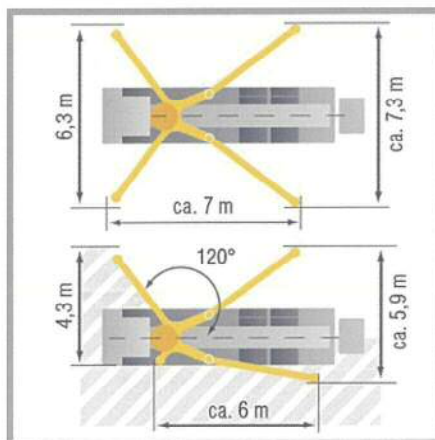
プツマイスターウルトラロングブームコンクリートポンプ車



- ◆最大吐出圧8.5Mpa
最大吐出量160m³/h
- ◆法廷基準内総重量
25tシャーシ
- ◆5段RZ型ブーム
- ◆OSS(ワンサイドサポート機能)
設置面積を小さくできます。

BSF38-5.16HZ_3大特長

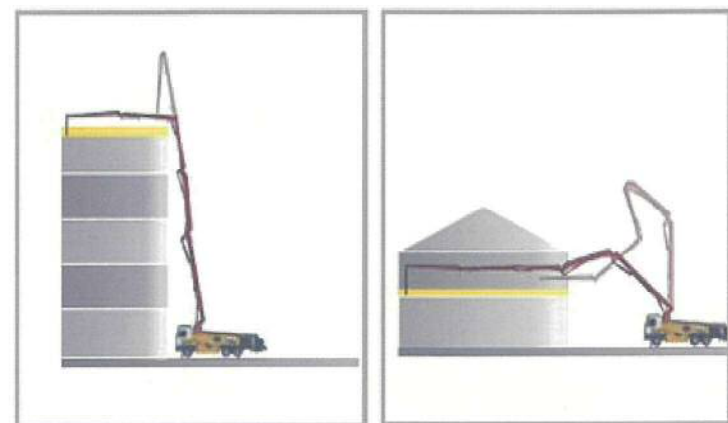
① 短いアウトリガー（省スペース）、ワンサイドサポートシステム（OSS）



前側はスライド式で、狭い現場でも素早く設置できる省エネタイプのアウトリガーです。片側アウトリガーを、ほんの少し張り出すだけで、片側打設を安全に行えるように“OSS”機能を装置しました。これにより転倒等の事故を未然に防ぐことができます。

② 5段RZ型ブーム

5段RZ型ブームによる多彩な打設



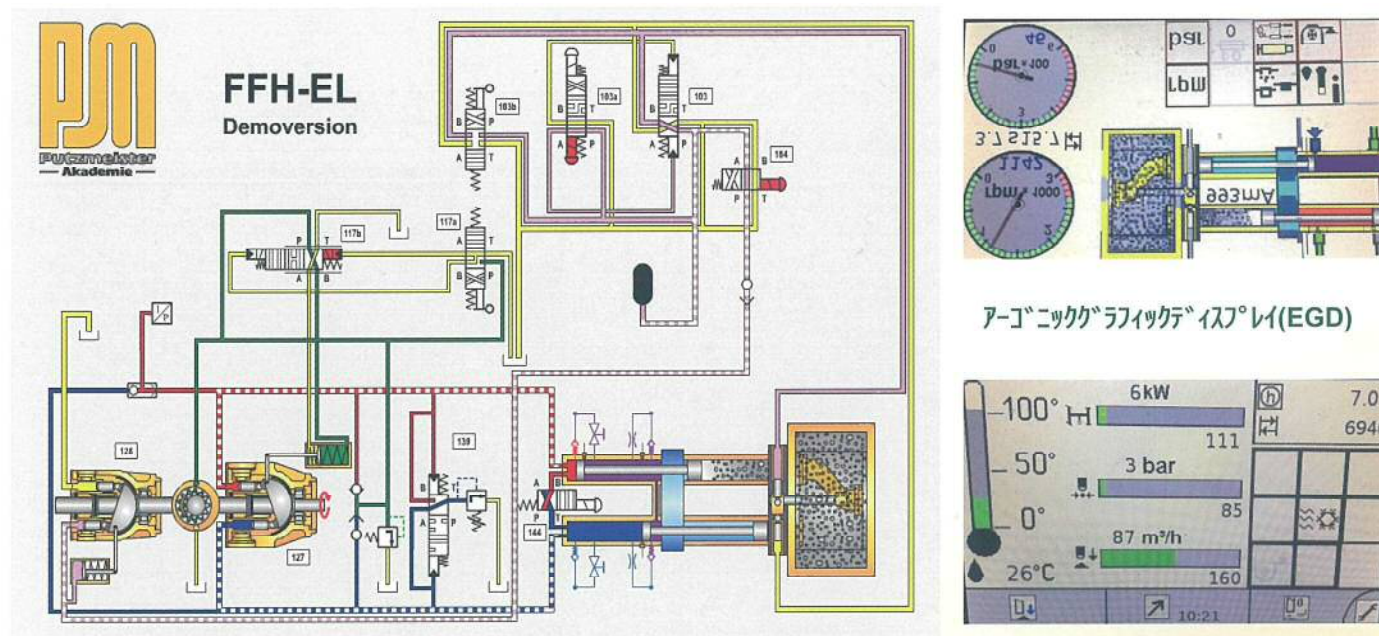
③ 長寿命のツイン管を装備

ブーム配管、デッキ配管共にツイン管を標準装備



特許FFH（フリーフローハイドロリック）

人間の血流に近い独自の油圧システムFFH（フリーフロー油圧システム）を取り入れ、従来のポンプがシリンダーの切換時に発生する異常圧力（プレッシャーピーク）をほぼ完全なまでに、スムーズなポンピング（ソフトポンピング）ができる油圧システムを採用。そのためポンプ、配管、シャーシの振動、脈動を極力抑える事を可能としました。



切換シリンダーはアクümüレーターで瞬時に（0.15sec）切換し、吐出圧力の変動を最小限に留める事ができ、コンクリートの吐出をほぼ連続的に圧送することができる機能です。

- ◆閉回路でオイルにも無駄がなく、環境にもやさしい設計
- ◆特許取得S Nバルブでプレッシャーピーク（ハンマーヘッド）なくし
コンクリートをスムーズに押し出し可能
- ◆ピストン前面圧も自在に調整が可能、吐出量も自由に調整可能

Wir machen Entwicklung möglich
私達は開発を可能にする