

BSF46 - 5.16H × **Putzmeister**
プツマイスター **yamacon**

**ウルトラロングブーム
コンクリートポンプ車**

**業界初軽量ウルトラロングブーム車
46mブーム車誕生**

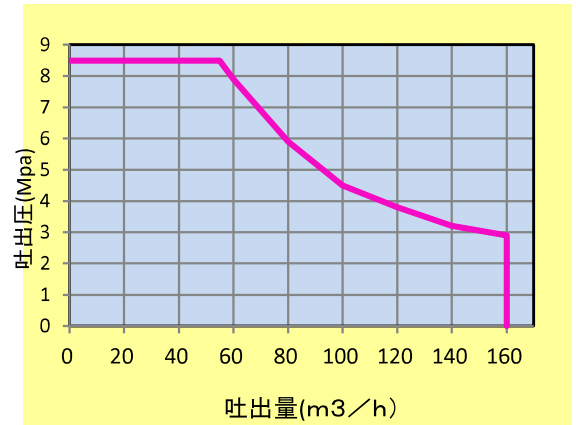


- ◆ 最大吐出圧 8.5Mpa 最大吐出量 160m³/h
- ◆ 保安基準順守 特別緩和大型シャーシ
- ◆ 5段RZ型ブーム
- ◆ 比例制御ブームコントロール
- ◆ OSS（ワンサイドサポート機能） 設置面積を小さくできます。

■ 仕様諸元

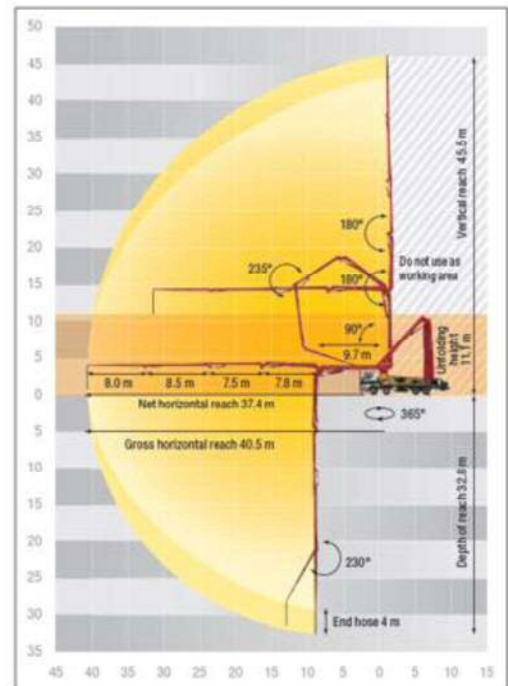
コンクリートポンプ	型式	BSF46-5.16HZ	
	理論最大吐出量	160m ³ /h	
	理論最大吐出圧	8.5Mpa	
	コンクリートシリンダー径	φ230mm	
	ストローク長	2100mm	
	コンクリートシリンダー数	2	
	吐出口口径	175A	
	ホッパー	容量 0.6m ³ 高さ 約1350mm グリル開扉時ポンプ停止安全装置装備	
水ポンプ	ホッパ洗浄用搭載(25bar, 160L/min)		
ブーム	ブーム型式	全油圧5段屈折RZ式	
	最大垂直リーチ	45.5m	
	最大水平リーチ	40.5m	
	最大下方リーチ	32.8m	
	設置必要高さ	11.1m	
	旋回角度	365°	
	操作方法	手動・無線・有線	
	コンクリート輸送管径	125A	
	先端ドッキングホース	125A 1.5m	
	アウトリガー	前	油圧式9.5m
後		油圧式10.5m	
OSS (片側サポート)	前	6.0m	
	後	7.5m	
トラックシャーシ	架装シャーシ	スカニア	
	車両全長	12000mm	
	車両全幅	2500mm	
	車両全高	3800mm	
	車両装重量	約32.5t	

■ ポンプ能力線図



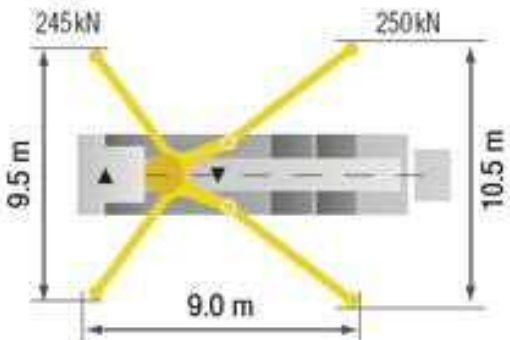
■ ブーム作業範囲

Reach information diagram

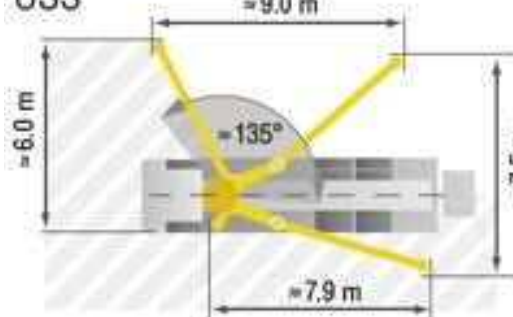


■ 省スペースアウトリガー

Support



OSS



本カタログ掲載内容は、改良等のため予告なく変更することがあります。

プツマイスタージャパン株式会社



■ 本社

〒990-2211

山形県山形市十文字天神東770

株式会社ヤマコン

TEL023 (666) 6066/FAX023 (686) 9681

<http://www.yamacon.jp>